

# ニセコHANAZONOリゾート 冬の教育旅行プラン

## LET'S LEARN TO SKI IN ENGLISH!

### NISEKO HANAZONOで英語漬けのスキーレッスン

HANAZONO が提案する新しいスキー修学旅行のスタイル。  
スキーインストラクターはすべて外国人。  
日本語は話せませんが、スキーレッスンを通して  
生徒さんが自然と英会話に溶け込んでいきます。

#### マジックカーペットで 初日から快適レッスン

NISEKO HANAZONO には 60mと  
130mのドーム型屋根付きマジック  
カーペットが2基設置されており、  
レッスン初日から効率のよい快  
適なスキーレッスンを提供します。



スキー以外のアクティビティも！  
スノーチュービング、スノーモービル  
などのご提案も可能です。



## 条件

- 期間： 2016シーズンより受付け  
繁忙期や土日祝日、大会、イベントにより予め売り止めとさせていただきます。
- 対象： 中学生・高校生・専門学校生・大学生（10名様以上）
- 条件： ご予約はすべて仕入ご担当者、及び発生地支店からFAXでのお申し込みとさせていただきます。  
仮予約はお問い合わせから2ヶ月以内とし、以後ご連絡が無い場合は自動的に取り消しといたします。  
宿泊先（ホテル）と利用日、インストラクター人数をお知らせください。  
ゲレンデは、複数校入る場合がございます。  
HANAZONO山麓にて昼食もご用意できます（¥1,000～）。

# 各種料金

## NISSニセコインターナショナルスノースポーツスクール

	料 金
1日料金（4時間）	35,000円
半日料金（2時間）	17,500円
延長料金（30分）	6,000円

上記料金はインストラクター1名の税込料金です。2時間以内のレッスンの場合でも、2時間料金となります。開・閉校式の時間はサービスとさせていただきます(約10分)。※ゼッケン1枚50円、修了証有料にて発行可  
インストラクター1名につきスキーレッスン10名、スノーボードレッスン8名です。

## ゲレンデ使用料（リフト券込）

1日あたり2,300円。2日以上のご利用は1日の日数倍となります。リフト券はゲレンデ使用料となります。

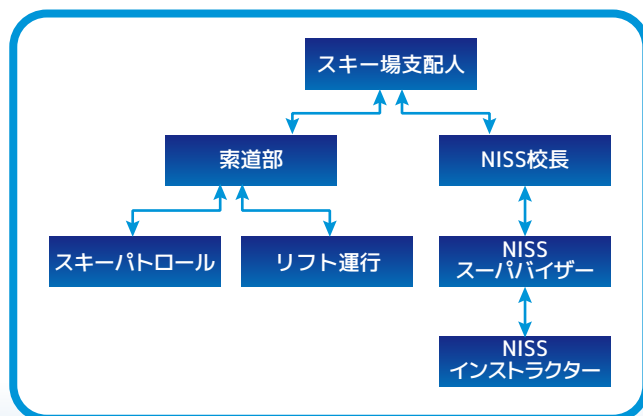
- ・発行はIDカード方式となり紛失された場合は、¥1,000 徴収させていただきます。
- ・IDカードはホルダーに入れお渡しします（先生、カメラマン、添乗員の方は無料）。
- ・使用時間 8:30～16:30（時期によりリフト終了時間が早い場合があります）。
- ・ナイターの設備はございません。
- ・必ずスポーツ障害保険の加入をお願い致します。

## バックアップ体制

NISSスーパーバイザーは無線機で常にNISSデスクと連絡可能（生徒の急激な変化に対応します）。

NISS日本人インストラクターが巡回・定点監視で万々に備えます。

スキーセンター(HANAZONO308)にはAEDを配備。  
スキー中の事故・怪我はパトロールが応急処置を行い、  
程度により救急車を要請します。



注）料金につきましては変更になる場合もございますので事前にご確認をお願い致します。

## ご予約・お問い合わせ



**HANAZONO**  
NISEKO JAPAN

法人：日本ハーモニー・リゾート株式会社  
現地：ニセコHANAZONOリゾート

〒044-0081 北海道虻田郡倶知安町字岩尾別328-1  
TEL：0136-21-6655 FAX：0136-21-6657  
担当：岡田(080-1885-1582)